

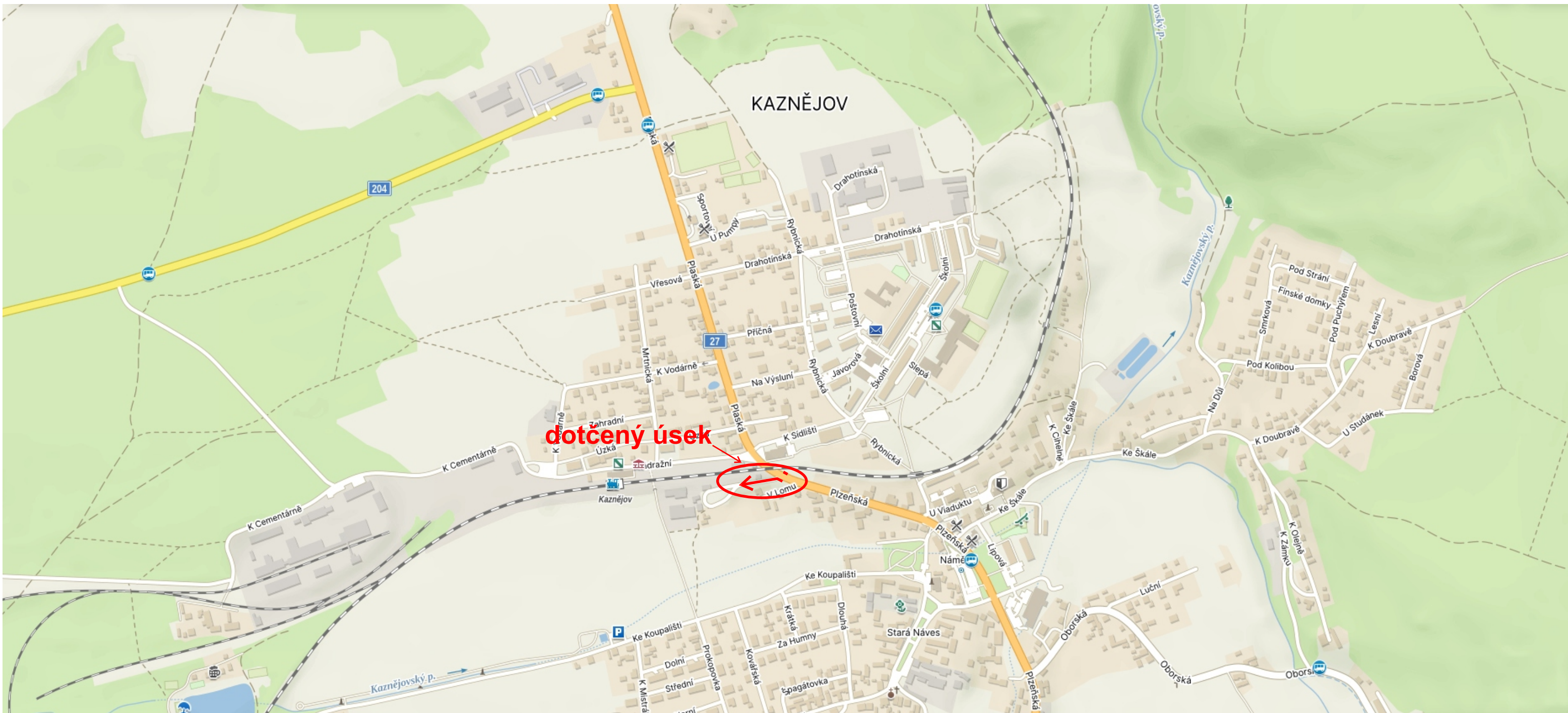
Návrh DIO:  
Kaznějov  
příjezdová komunikace  
sběrný dvůr

Zpracoval: Basl Václav  
Dne: 16. října 2023  
**T** + 420 725 398 616  
**E** vaclav.basl@saferoad.cz

**SAFEROAD®**

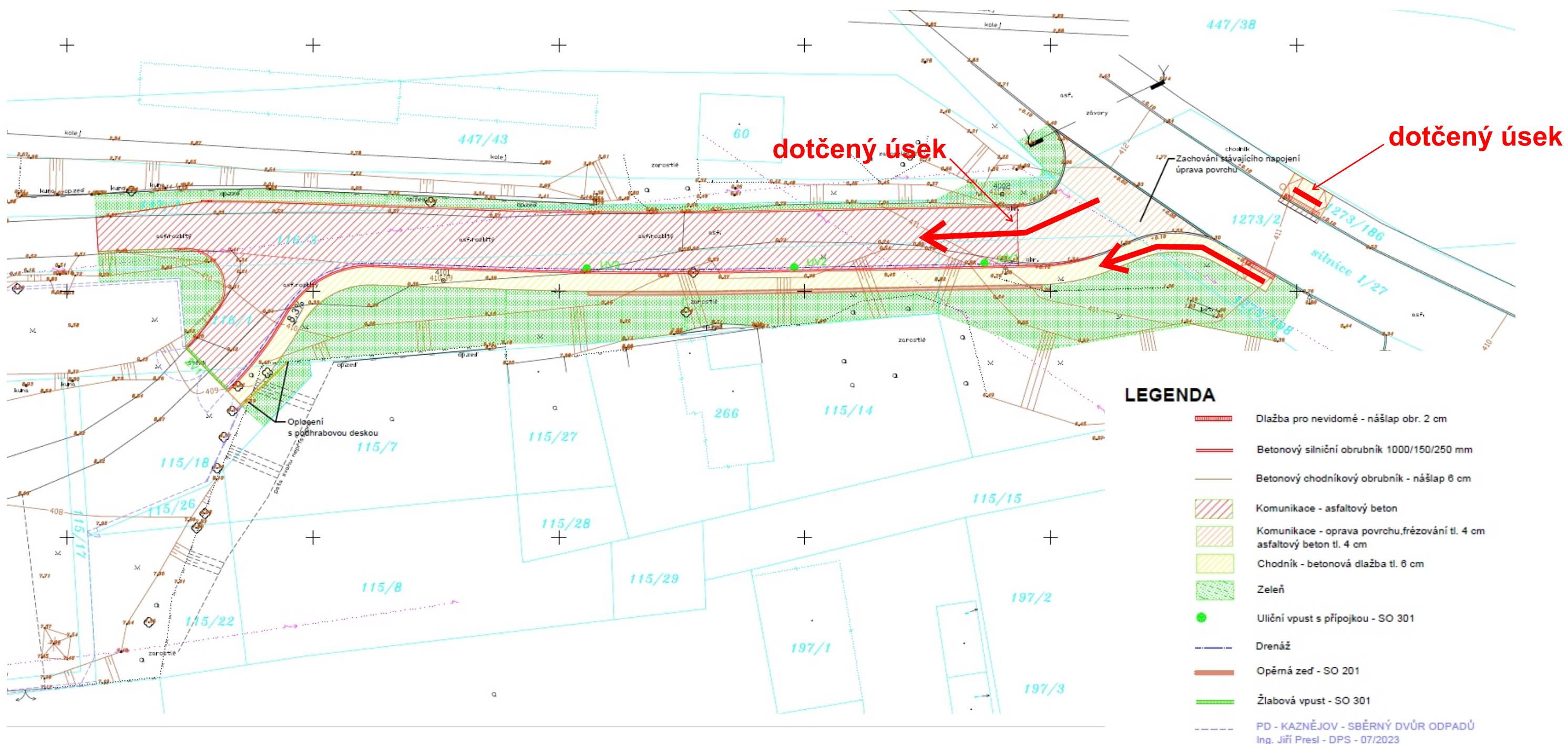
SAFEROAD Czech Republic s. r. o.  
Plzeňská 666  
330 21 Líně  
CZECH REPUBLIC  
**T** + 420 377 226 226, **F** + 420 377 226 227 **>** saferoad.cz

## Situace - dotčený úsek



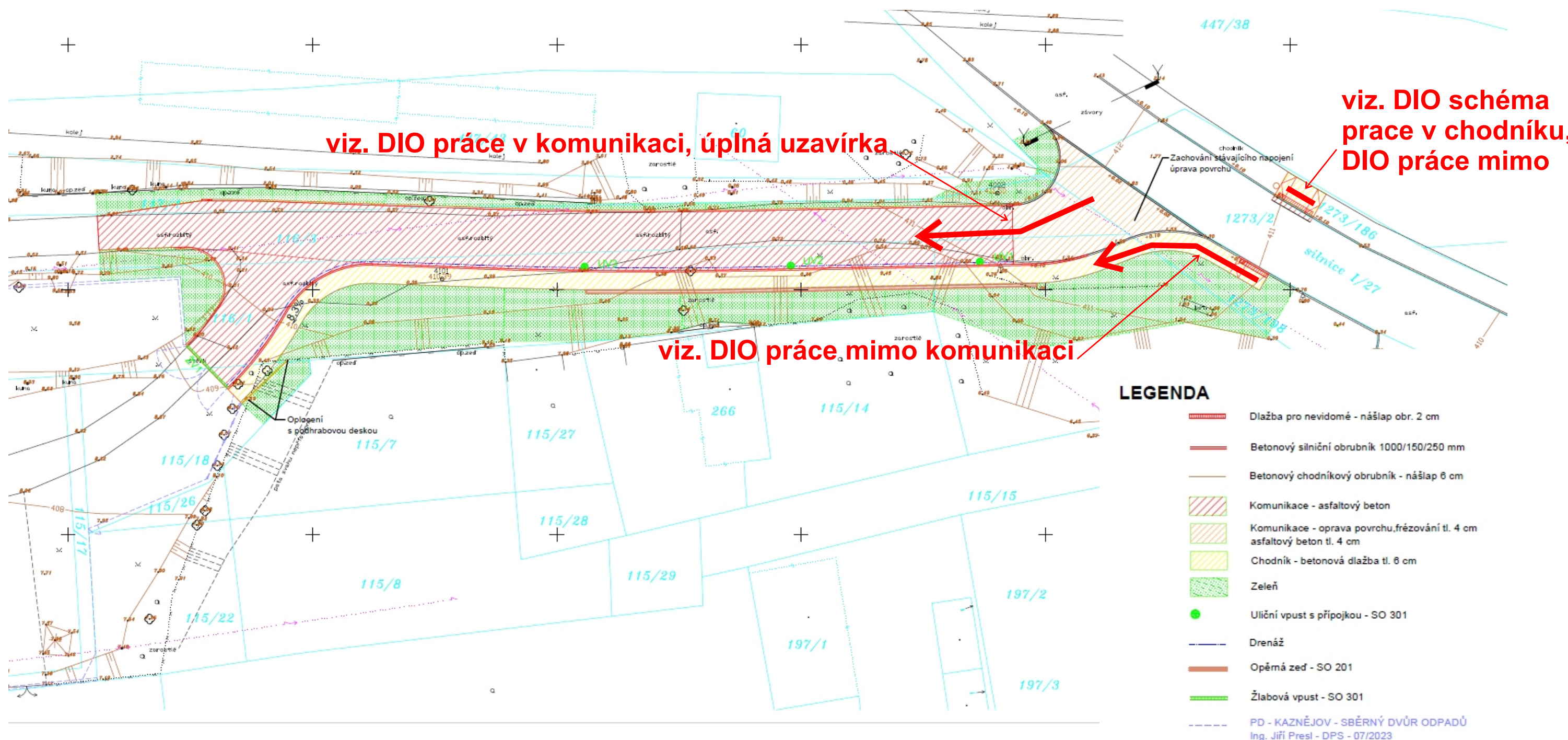


# Situace - dotčený úsek





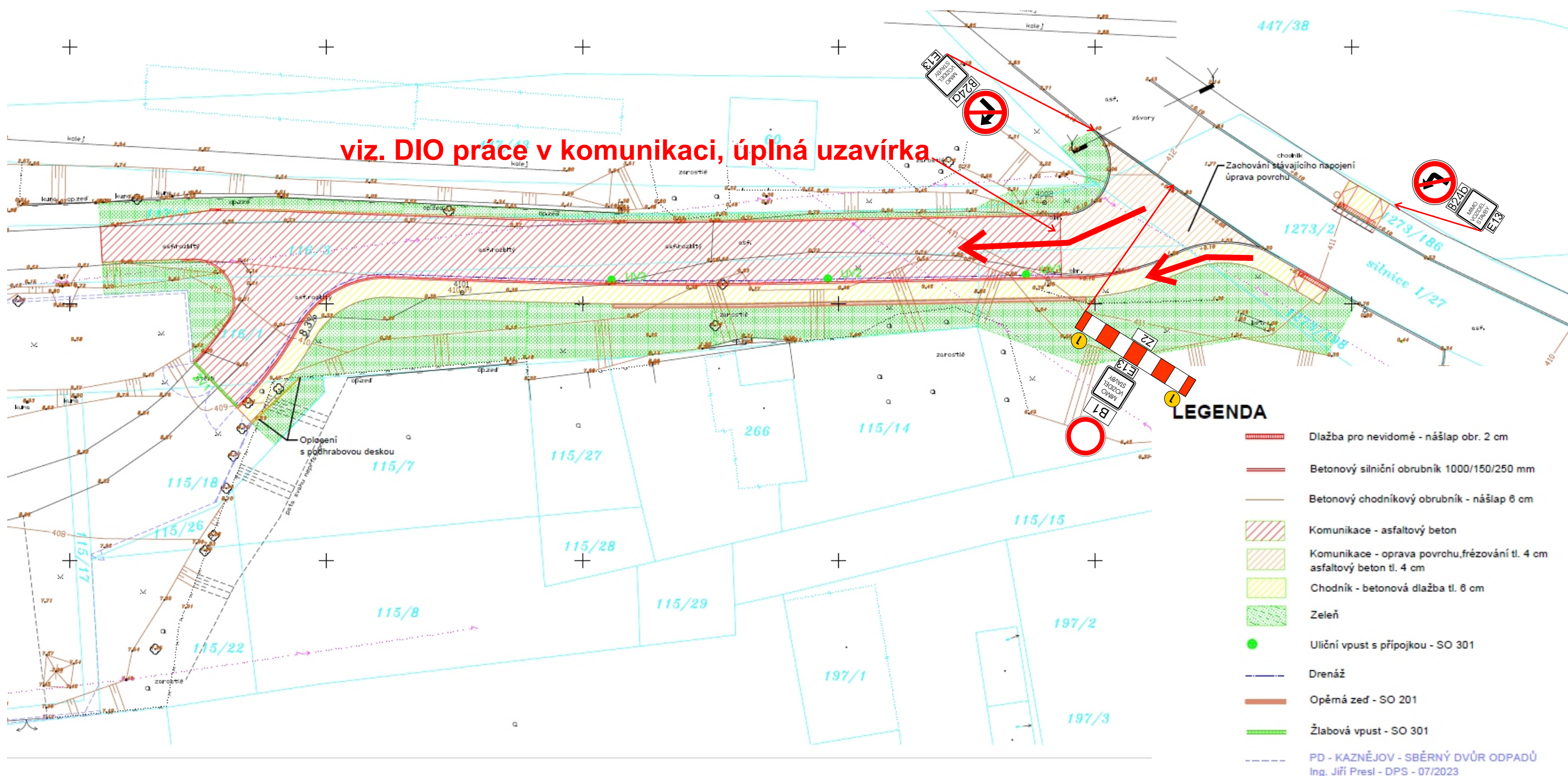
# Návrh DIO - dotčený úsek





# Návrh DIO - dotčený úsek, práce v komunikaci, úplná uzavírka

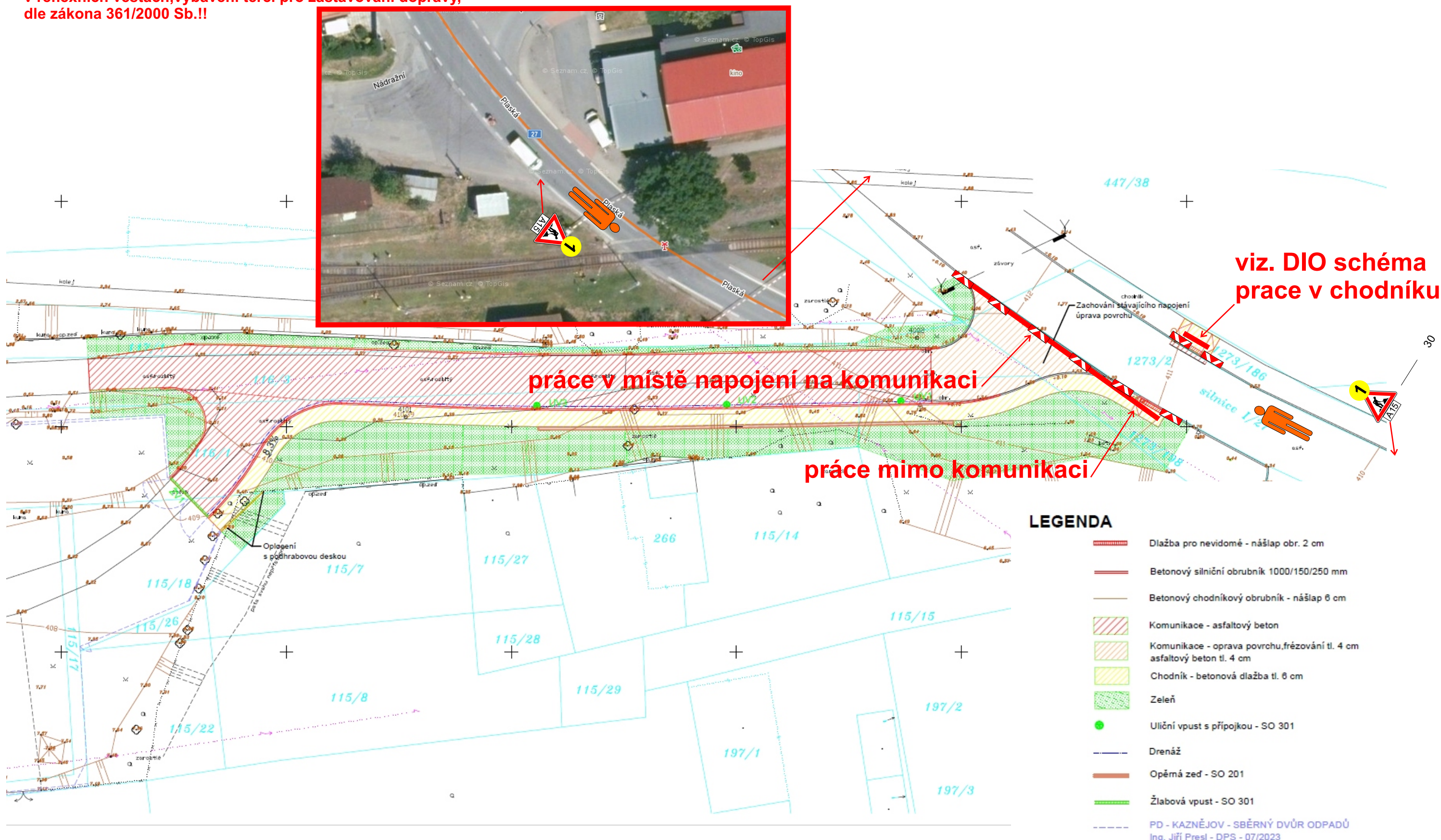
**NUTNO VČAS PŘED ZAHÁJENÍM PRACÍ INFORMOVAT OBYVATELE A UŽIVATELE OBLASTI!!**



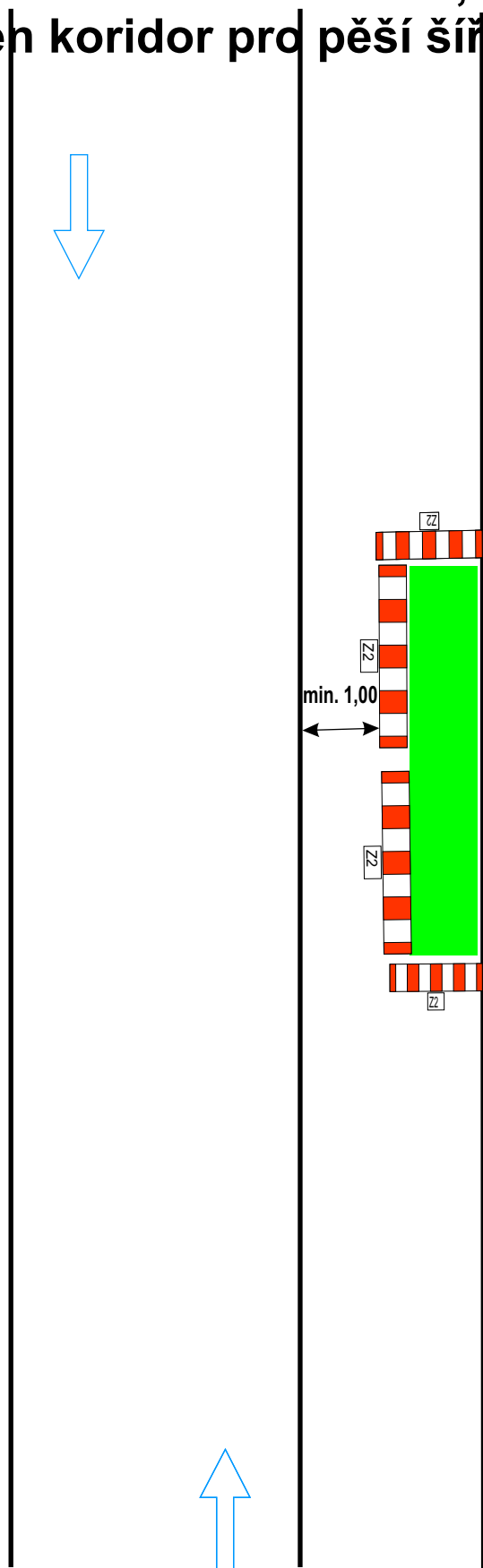


# Návrh DIO - dotčený úsek, práce v/mimo komunikaci, práce v chodníku

Při provádění nesmí dojít k ohrožení bezpečnosti silničního provozu  
v případě nutnosti bude doprava řízena řádně poučenými pracovníky  
v reflexních vestách, vybavení terči pro zastavování dopravy,  
dle zákona 361/2000 Sb.!!

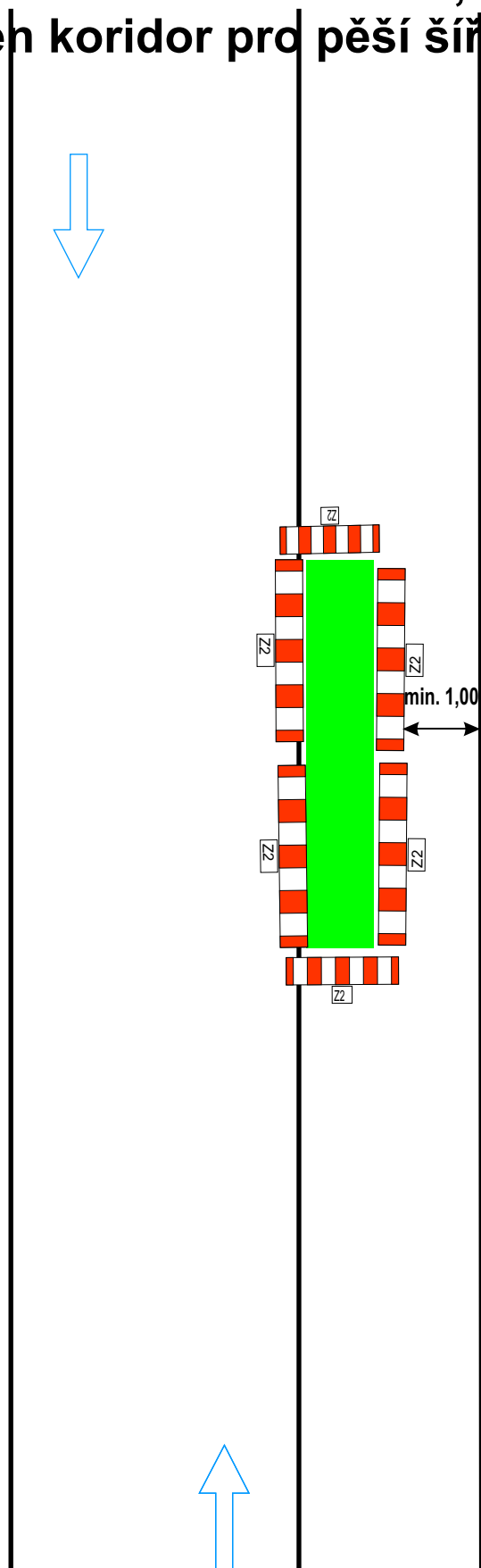


**Návrh přechodného dopravního značení  
práce v chodníku,  
částečná uzavírka chodníku,  
vyznačen koridor pro pěší šířky min. 1,00m**



vzdálenosti v metrech

**Návrh přechodného dopravního značení  
práce v chodníku,  
částečná uzavírka chodníku,  
vyznačen koridor pro pěší šířky min. 1,00m**





## Technická zpráva

Návrh DIO je vykresleno v přiložené situaci.

Jedná se o návrh DIO, a to z důvodu výstavby příjezdové komunikace, sběrný dvůr, Kaznějov.

Při provádění nesmí dojít k ohrožení bezpečnosti silničního provozu, v případě nutnosti bezpečnost bude zajišťována poučenými osobami dle zákona 361/2000 Sb. a prostředky zhotovitele.

Před zahájením prací budou obyvatelé a uživatelé oblasti informováni o rozsahu prací a omezení provozu.  
Bude zajištěna bezpečnost pěších.

Harmonogram prací bude před zahájením stavby předložen správnímu úřadu.

Termín: 2024

Všechny přechodné dopravní značky jsou v základním rozměru, reflexní, minimálně třídy R1. Projekt DIO vychází z Technických podmínek Ministerstva dopravy „Zásady dopravního značení na pozemních komunikacích" TP 65 a „Zásady pro označování pracovních míst na pozemních komunikacích" TP 66.